



ФЕДЕРАЛЬНАЯ СЛУЖБА
ГОСУДАРСТВЕННОЙ СТАТИСТИКИ

Статистика ввода жилья Тамбовской области



за 2022 год



ФЕДЕРАЛЬНАЯ СЛУЖБА
ГОСУДАРСТВЕННОЙ СТАТИСТИКИ

Статистика ВВОДА ЖИЛЬЯ

Тамбовской области

за 2022 год

- 01 СТРОИТЕЛЬСТВО ЖИЛЫХ ДОМОВ
- 02 ВВОД В ДЕЙСТВИЕ ЖИЛЫХ ДОМОВ
- 03 ВВОД В ДЕЙСТВИЕ ЖИЛЫХ ДОМОВ В ГОРОДСКОЙ И СЕЛЬСКОЙ МЕСТНОСТИ
- 04 РАСПРЕДЕЛЕНИЕ ЖИЛЫХ ДОМОВ ПО МАТЕРИАЛАМ СТЕН И ЭТАЖНОСТИ
- 05 РАСПРЕДЕЛЕНИЕ РЕГИОНОВ ТАМБОВСКОЙ ОБЛАСТИ ПО ВВОДУ ЖИЛЫХ ДОМОВ
- 06 ВВОД В ДЕЙСТВИЕ ЖИЛЫХ ДОМОВ ПО РЕГИОНАМ ЦЕНТРАЛЬНОГО ФЕДЕРАЛЬНОГО ОКРУГА





СТРОИТЕЛЬСТВО ЖИЛЫХ ДОМОВ

2022 ГОД

ОБЪЕМ ЖИЛИЩНОГО
СТРОИТЕЛЬСТВА,
включая индивидуальное

402 927

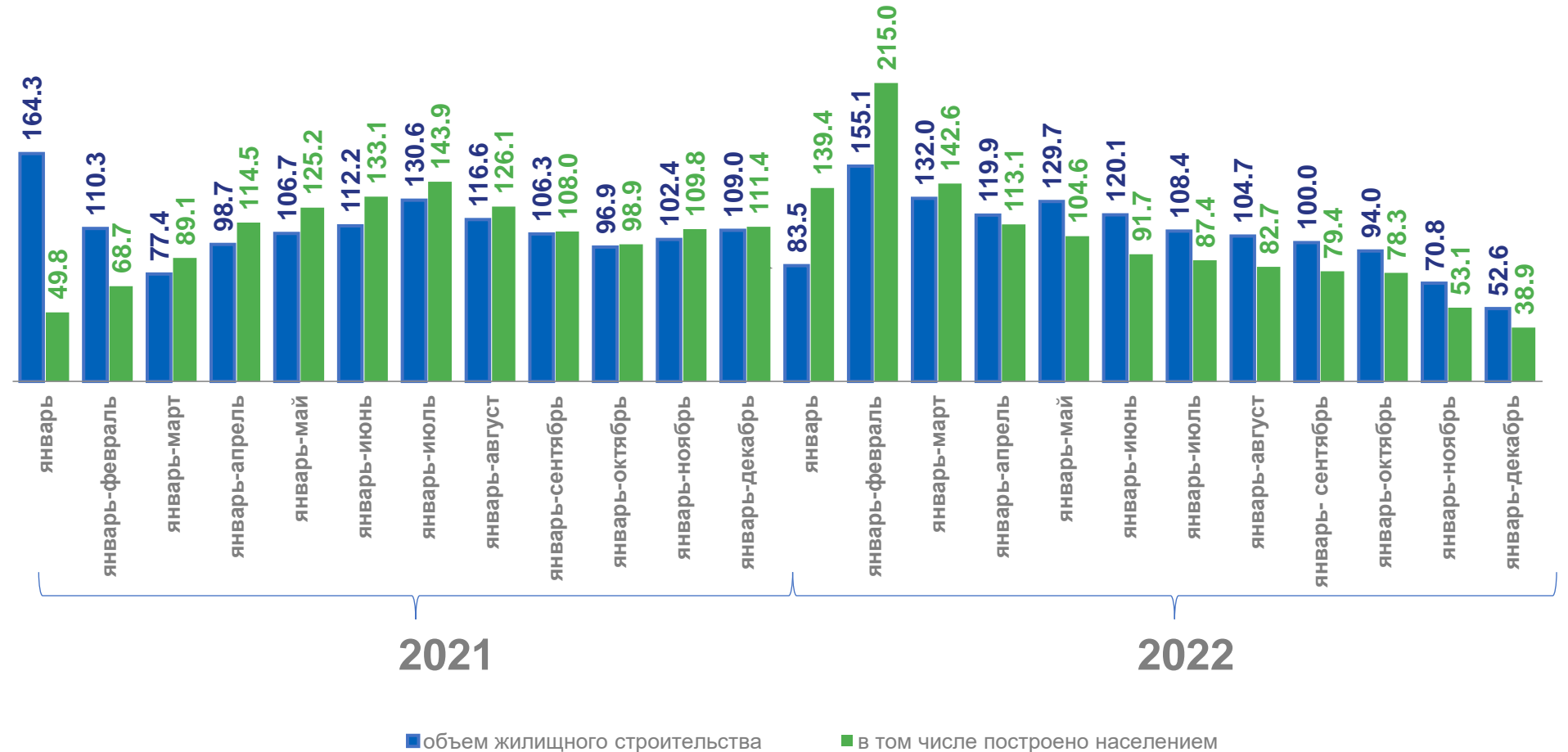
кв. м общей площади жилых
помещений

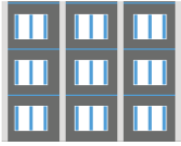
В ТОМ ЧИСЛЕ
ПОСТРОЕНО
НАСЕЛЕНИЕМ

236 934

кв. м общей площади жилых
помещений

в процентах к соответствующему периоду предыдущего года





ВВОД В ДЕЙСТВИЕ ЖИЛЫХ ДОМОВ

2022 ГОД

Количество квартир

4 659

застройщики-
юридические лица

3 171

индивидуальные
застройщики

1 488

Средний размер квартир, м²

86,5

застройщики-
юридические лица

52,3

индивидуальные
застройщики

159,2

Структура введенных жилых домов
по формам собственности
(в % от общего ввода жилья)

- Собственность граждан
- Частная собственность

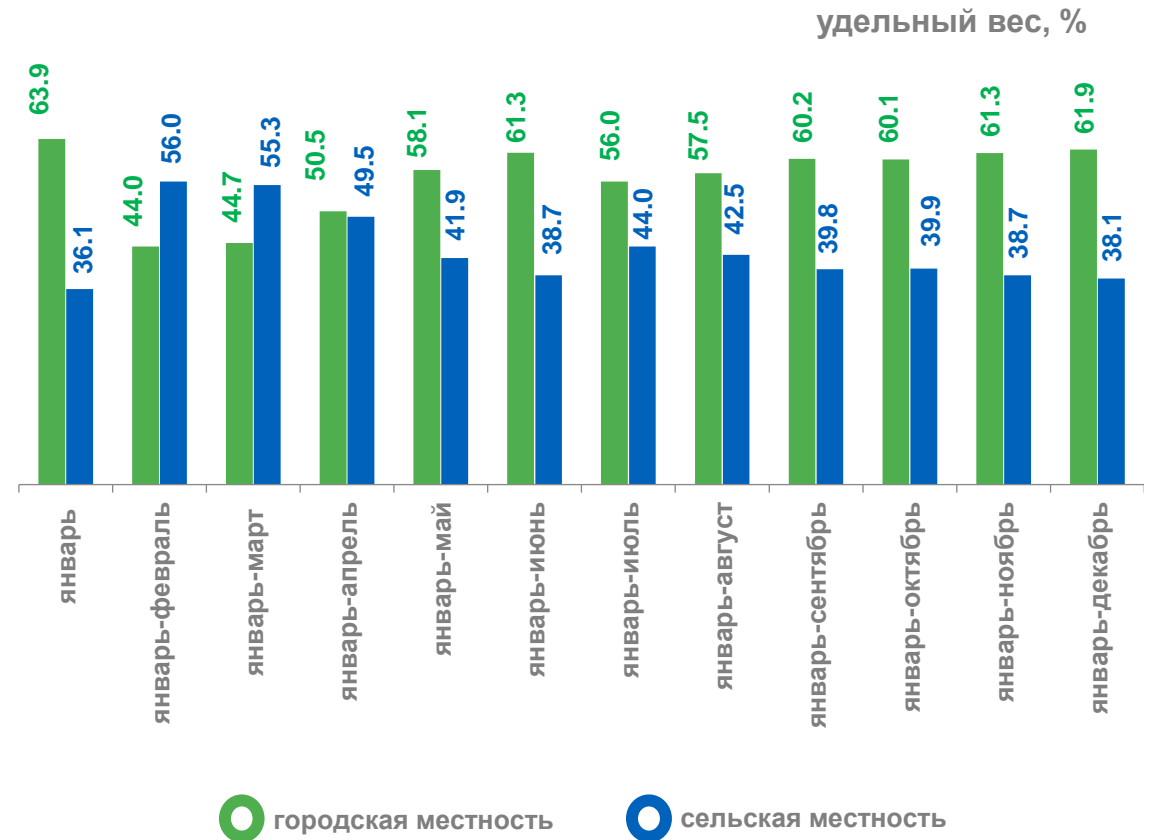


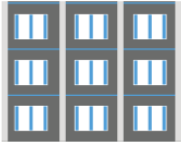


ВВОД В ДЕЙСТВИЕ ЖИЛЫХ ДОМОВ В ГОРОДСКОЙ И СЕЛЬСКОЙ МЕСТНОСТИ

2022 ГОД

	Городская местность	Сельская местность
Общая площадь жилых помещений, тыс.м ²	249,4	153,5
Прирост (снижение) к 2021 г., %	↓ 49,7%	↓ 43,0%
Удельный вес, %	61,9	38,1





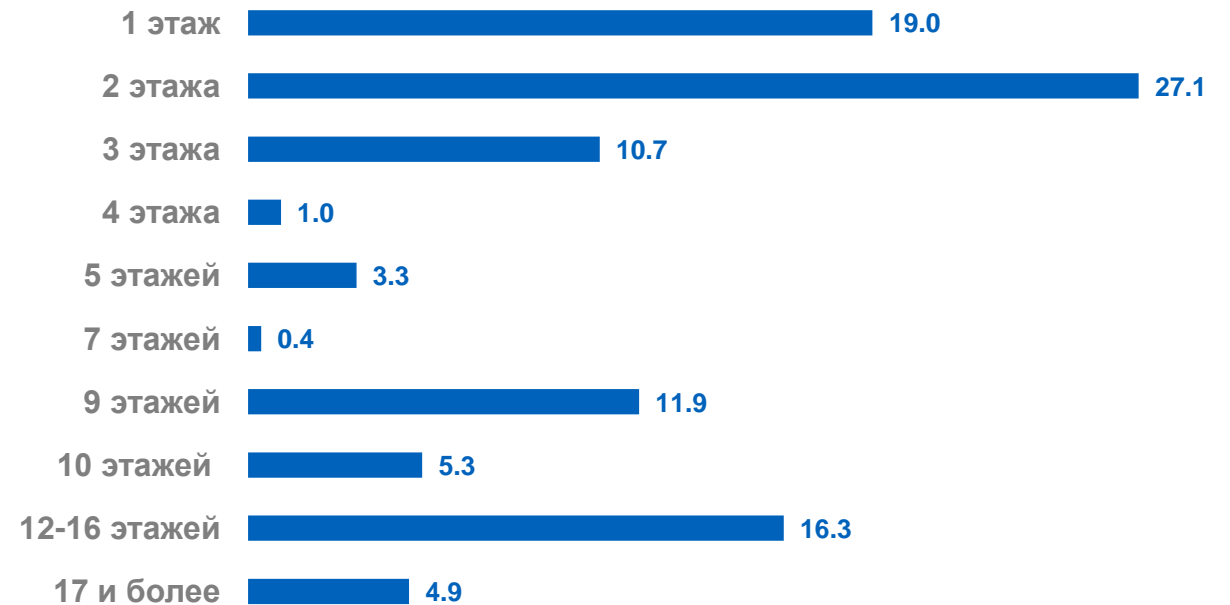
РАСПРЕДЕЛЕНИЕ ЖИЛЫХ ДОМОВ ПО МАТЕРИАЛАМ СТЕН И ЭТАЖНОСТИ (включая жилые дома, построенные населением)

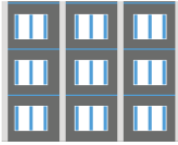
2022 ГОД

Распределение жилых домов по материалам стен
(в % от общей введенной площади)



Распределение жилых домов по этажности
(в % от общей введенной площади)

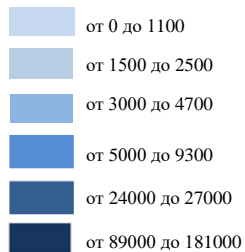
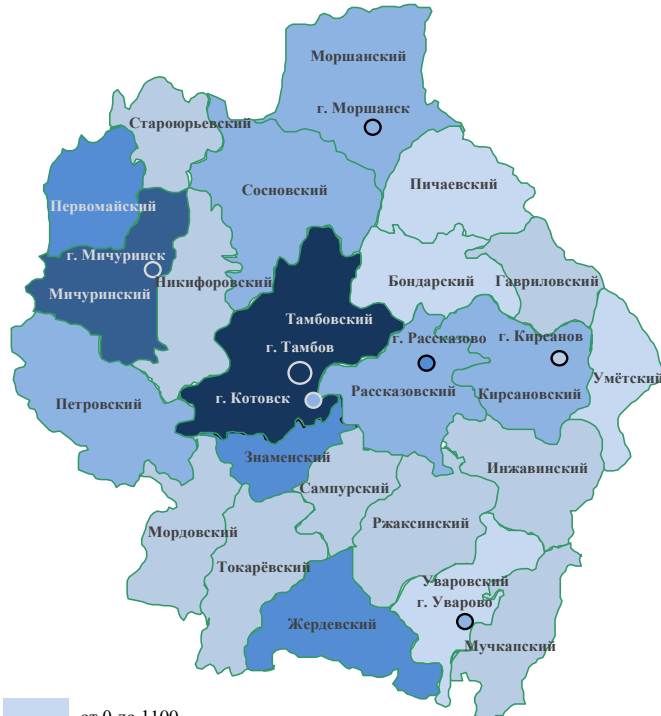




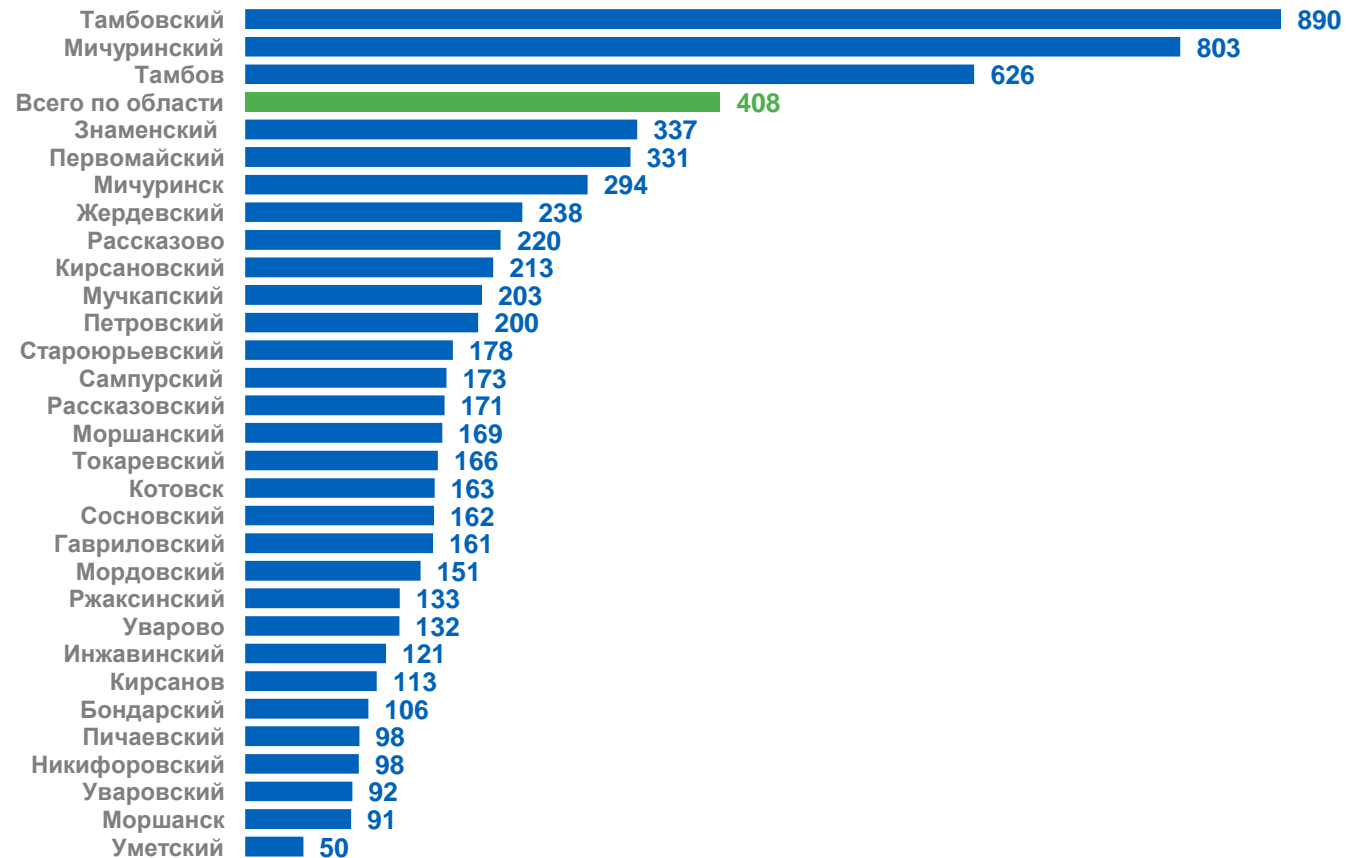
РАСПРЕДЕЛЕНИЕ РЕГИОНОВ ТАМБОВСКОЙ ОБЛАСТИ ПО ВВОДУ ЖИЛЫХ ДОМОВ

2022 ГОД

Лидеры по вводу в эксплуатацию
жилых помещений (м²)



Ввод общей площади жилых помещений
в расчете на 1 000 человек населения (м²)





ВВОД В ДЕЙСТВИЕ ЖИЛЫХ ДОМОВ ПО РЕГИОНАМ ЦЕНТРАЛЬНОГО ФЕДЕРАЛЬНОГО ОКРУГА

2022 ГОД

	Общая площадь жилых помещений, тыс.м ²	Прирост (снижение) к 2021 г., %
Российская Федерация	102 712,7	↑ 11,0%
Центральный Федеральный округ	32 877,6	↑ 12,6%
Тамбовская область	402,9	↓ 47,4%

